

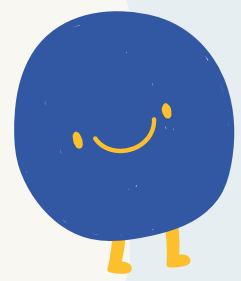
VERHALTENSREGELN IN DEN ZIMMERN

SCHULEN KEHRSATZ

01

FREUNDLICHKEIT

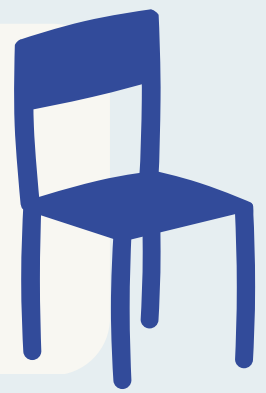
Wir begegnen einander freundlich, sind höflich & grüssen einander.



02

SORGFALT

Ich trage Sorge zum Mobiliar, zu meinem und fremdem Material. Schäden melde ich unverzüglich der Klassenlehrperson, Schulleitung oder dem Hauswart.



03

SAUBERKEIT

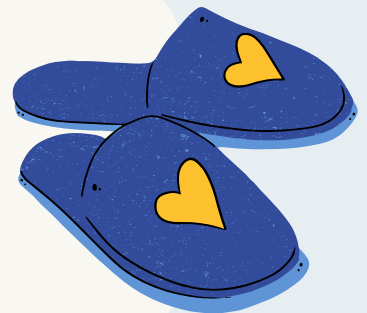
Wir halten die Zimmer sauber. Nach der Lektion stelle ich den Stuhl ans Pult, räume auf und versorge mein Material. Jeden Mittwoch- und Freitagmittag stelle ich den Stuhl auf das Pult.



04

BEKLEIDUNG

Ich trage in allen Innenräume Finken. Jacken oder andere Kleidungsstücke lasse ich in der Garderobe.



05

KOPFBEDECKUNGEN

Ich lege jegliche Kopfbedeckung (Kapuze, Mütze, ...) vor dem Unterricht ab. Dabei ausgenommen ist das Tragen eines Kopftuches aus religiöser Sicht.



06

TECHNISCHE GERÄTE

In den Zimmern sind technische Geräte während den Blockzeiten (inkl. Pausen) ausgeschaltet und nicht sichtbar. Chromebooks nutze ich für schulische Zwecke mit der Erlaubnis einer Lehrperson.



07

SELBSTVERSTÄNDLICHKEITEN

Ich komme pünktlich zum Unterricht und habe mein Material dabei. Ich halte mich an die Klassenregeln und befolge die Anweisungen der Lehrperson.



VERHALTENSREGELN IM SCHULHAUS

SCHULEN KEHRSATZ

01

FREUNDLICHKEIT

Wir begegnen einander freundlich, sind höflich & grüssen einander.



02

RESPEKT & TOLERANZ

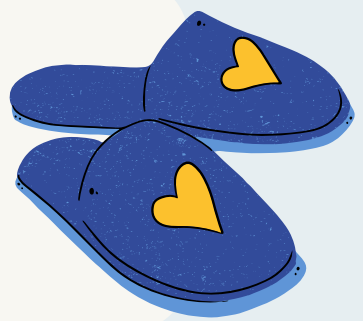
Wir respektieren und tolerieren einander. Verletzende Worte, Taten, Gewalt, respektlose, rassistische oder sexistische Handlungen und Äusserungen werden nicht toleriert!



03

ORDNUNG

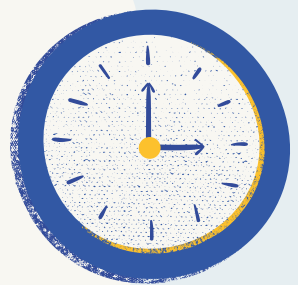
Wir halten Ordnung in den Gängen und verräumen Jacken, Taschen und Finken ordentlich an den Garderoben. Znüni essen wir Draussen.



04

ÖFFNUNGSZEITEN

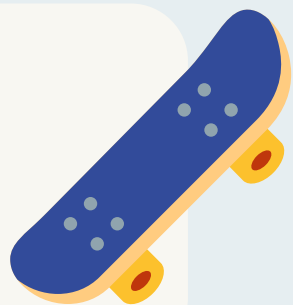
Ich betrete das Schulhaus vor Unterrichtsbeginn erst beim Läuten. Zwischen 12.00 - 13.30 und ab 18.00 Uhr hole ich keinen Schlüssel beim Hauswart.



05

BALLSPIELE & SPIELGERÄTE

In den Gängen wird nicht mit Bällen gespielt. Bälle, Skateboards und andere Spielgeräte werden im Schulhaus getragen. Scooter bleiben Draussen.



06

RÜCKSICHT

Während den Unterrichtszeiten verhalte ich mich ruhig in den Gängen.



07

TECHNISCHE GERÄTE

Im Schulhaus sind private technische Geräte während den Blockzeiten (inkl. Pausen) ausgeschaltet und nicht sichtbar. Chromebooks nutze ich für schulische Zwecke mit der Erlaubnis einer Lehrperson.



VERHALTENSREGELN SCHULAREAL



SCHULEN KEHRSATZ

01

FREUNDLICHKEIT

Wir begegnen einander freundlich, sind höflich & grüssen einander.



02

RESPEKT & TOLERANZ

Wir respektieren und tolerieren einander. Verletzende Worte, Taten, Gewalt, respektlose, rassistische oder sexistische Handlungen und Äusserungen werden nicht toleriert!



03

SAUBERKEIT

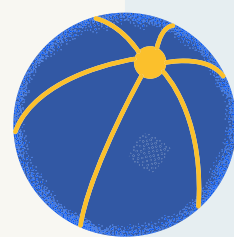
Wir halten unser Schulareal sauber, spucken nicht auf den Boden und entsorgen Abfall in den Mülleimern.



04

BALLSPIELE

Ballspiele finden Draussen auf dem Sport- oder Rasenplatz statt. Im Winter gilt der Rasenplatz als Schneeballzone.



05

SICHERHEIT

Wir tragen beim Scooterfahren in der Pause einen Helm. Rund ums Biotop werden keine Fangenspiele oder Ähnliches gespielt.



06

TECHNISCHE GERÄTE

Auf dem Schulhausareal sind technische Geräte während den Blockzeiten (inkl. Pausen) ausgeschaltet und nicht sichtbar.



07

GROSSE PAUSE

Die grosse Pause verbringen alle Kinder Draussen im definierten Pausenareal. Wir halten uns nicht in den Gängen auf.

